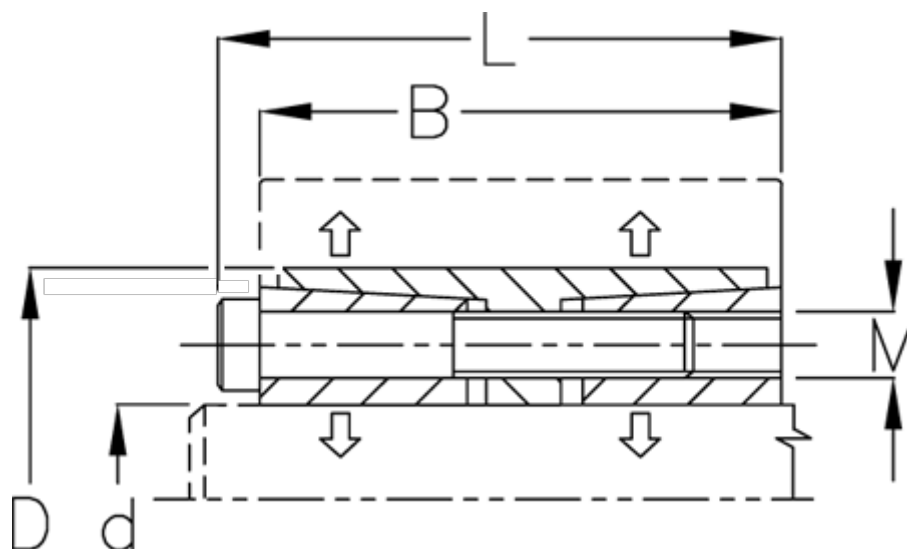


Varenummer: 439500030

Beskrivelse: Rota-fix spændelement F30x55
Stål

Note: Lang byggeform, lavt fladetryk. Overfører meget høje momenter. Selvcentrerende.

Mål



B mm	= 45
d H8 mm	= 30
D mm	= 55
F kN aksialkraft	= 70.0
L mm	= 51
M mm	= M6
Overfladeruhed	= R? ? 3.2 μ m
P N/mm ² fladetryk på aksel/nav	= 90

T Nm drejningsmoment	= 1200
Tolerance	= Aksel h8, Nav H8
Ts Nm boltetilspændingsmoment	= 17.0